

ECM

Il Corso rientra nel programma di Educazione Continua in Medicina 2025 del Ministero della Salute. Il Corso è riservato a n. 100 Medici Chirurghi e rivolto alle seguenti figure professionali: medico-chirurgo, psicologo, dietista, nutrizionista, educatore professionale, logopedisti, terapeuta della riabilitazione psichiatrica, terapeuta occupazionale, terapisti della neuropsicomotricità.

Obiettivo formativo: Documentazione clinica. Percorsi clinico-assistenziali diagnostici e riabilitativi, profili di assistenza - profili di cura

Codice ECM: ID 1126 – 440343 edizione 1, eroga crediti 10 formativi

Requisito per la concessione dei crediti è la frequenza al 90% delle ore di formazione.

ISCRIZIONI

CONGRESSO

L'iscrizione al Congresso è riservata a:

100 partecipanti tra Soci e non Soci SINPIA e altre figure professionali

Soci SINPIA	€ 120,00 + iva 22%
Non Soci SINPIA	€ 150,00 + iva 22%
Altre figure professionali	€ 100,00 + iva 22%

30 partecipanti tra Specializzandi e uditori

Specializzandi	€ 80,00 + iva 22%
Uditori*	€ 30,00 + iva 22%

* per gli uditori è prevista la sola partecipazione ai lavori scientifici. Nella quota di iscrizione non sono compresi i servizi ristorativi.

CORSO PRECONGRESSUALE

L'iscrizione al Corso Precongressuale è subordinata a quella del

Congresso. L'iscrizione è riservata a:

Soci SINPIA	gratuita
Non Soci SINPIA	€ 30,00 + iva 22%
Altre figure professionali	€ 30,00 + iva 22%
Specializzandi	gratuita

MODALITÀ DI ISCRIZIONE

Per iscriversi al Congresso ed al Corso collegarsi al sito www.mgmcongress.org, selezionare l'evento e seguire la procedura.

SESSIONE POSTER

I poster vanno realizzati con slide in PDF e/o in Power Point. I file per l'approvazione vanno inviati preventivamente **entro il 15 marzo 2025** all'indirizzo mail: posterinsightdellanutrizione@gmail.com

SEDE DEL CORSO
GOLD TOWER HOTEL
Via Breccie a S. Erasmo, 185, 80146 Napoli NA

PRESIDENTE
PROF.SSA CARMELA BRAVACCIO

RESPONSABILE SCIENTIFICO
DOTT.SSA MARIA PIA RICCIO

Con il contributo non condizionante di:

PROVIDER & ORGANIZER



MGM Congress Srl

Traversa Pietravalle 12, 80131 Napoli
Phone 081 5454285 - Fax 081 5465507
info@mgmcongress.org - www.mgmcongress.org

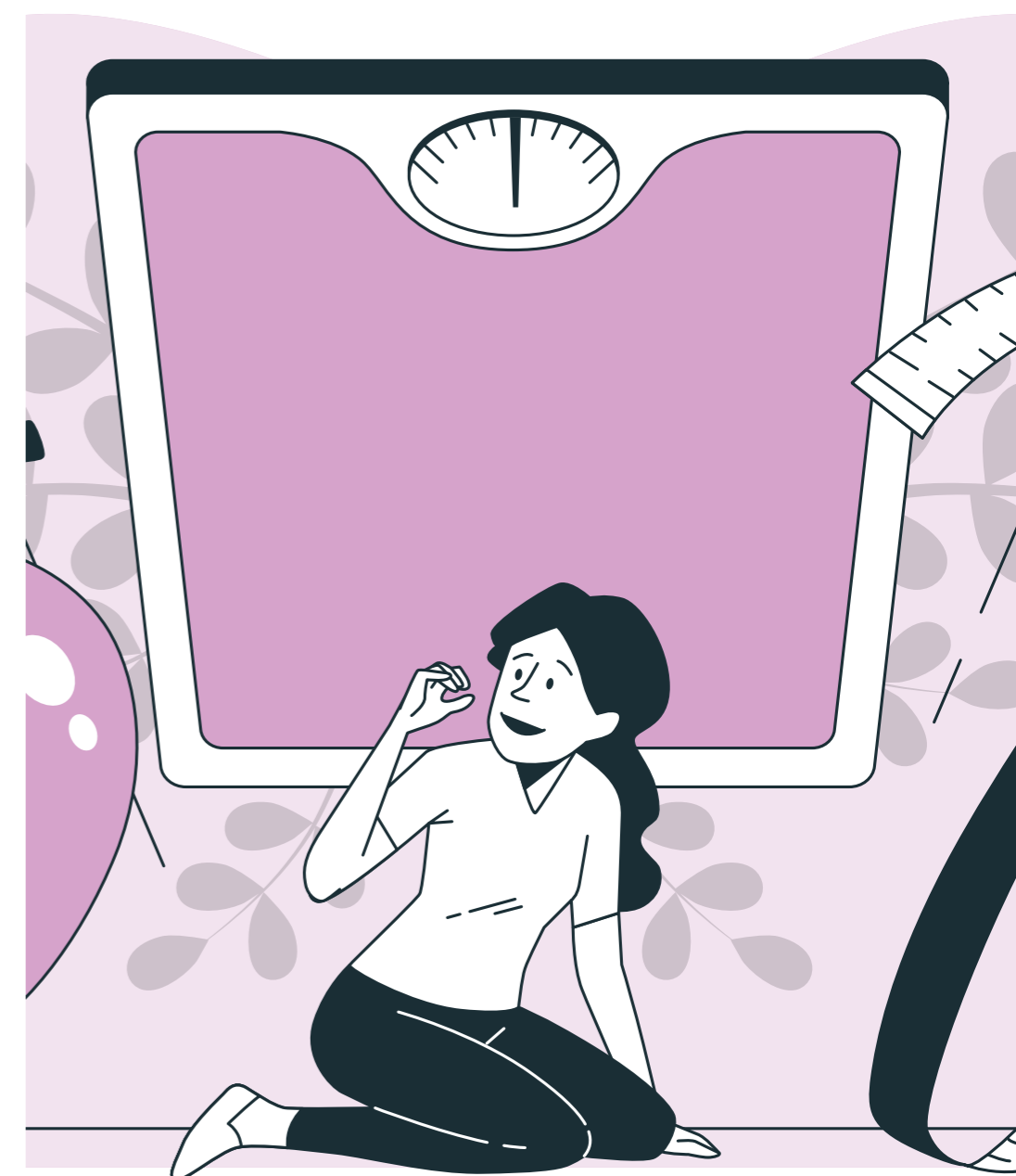


CON IL PATROCINIO DI:



INSIGHT NEL DISTURBO DELLA NUTRIZIONE e DELL'ALIMENTAZIONE

4 - 5 APRILE 2025
GOLD TOWER HOTEL NAPOLI



PROGRAMMA PRELIMINARE

VENERDÌ 4 APRILE

09:30 Corso precongressuale - registrazione dei partecipanti

10:00 Corso precongressuale - DNA in practice

Il corso ha l'obiettivo di introdurre tutti i professionisti della salute mentale al mondo dei Disturbi della Nutrizione e dell'Alimentazione. Sarà dedicato ai modelli di presa in carico e di trattamento e alla discussione di casi clinici complessi, occasione di scambio soprattutto per i colleghi che si stanno adesso affacciando alla gestione clinica.

CARATTERISTICHE CLINICHE E ASSESSMENT PSICODIAGNOSTICO IN ETÀ EVOLUTIVA

Moderatori: Gianfranca Auricchio, Rosamaria Siracusano

10:00 Anoressia nervosa

Giuseppe Abbracciavento

10:45 Disturbo evitante restrittivo di assunzione di cibo

Maria Pontillo

11:30 Forme atipiche di DNA

Maria Marino

12:15 Discussione

12:30 Chiusura dei lavori

Light lunch (*riservato ai partecipanti al corso precongressuale*)

13:30 Congresso - registrazione dei partecipanti

14:00 Inizio lavori congressuali

Presentazione ed introduzione del congresso

Carmela Bravaccio Maria Pia Riccio

Saluti delle Autorità

SIMPOSI SATELLITI E WORKING LUNCH

DOVE ERAVAMO RIMASTI... BRAIN AND BODY

Moderatori: Elisa Fazzi, Antonia Parmeggiani

15:00 DNA in ottica neuroevolutiva: overlap e boundaries con i disturbi del neurosviluppo

Massimo Molteni

16:00 Extremely active... Extremely slowed.. La dimensione iperattiva e la dimensione sluggish nel contesto dei DNA

Stefania Millepiedi

17:00 Coffee break

DNA NEL MONDO DELLE PATOLOGIE PSICHIATRICHE. FOCUS SU...

Moderatori: Giuseppe Abbracciavento, Manuela Pintor

17:30 L'emergenza-urgenza nei DNA: condizioni psichiatriche

Martina Mensi

18:00 DNA e disturbi funzionali

Federica Pagani

18:20 DNA e comportamenti autolesivi di natura non suicidaria

Maria Giuseppina Petruzzelli

18:40 Discussione

19:00 Chiusura dei lavori della giornata

SABATO 5 APRILE

DOVE ERAVAMO RIMASTI... BODY AND BRAIN

Moderatori: Massimo Molteni, Maria Giuseppina Petruzzelli

9:00 Insulinopatie del cervello? Il legame bidirezionale tra insulino-resistenza e salute mentale

Giuseppe Fanelli

DNA NEL MONDO DELLE PATOLOGIE NEUROLOGICHE. FOCUS SU...

10:00 DNA e neuroinfiammazione

Emilia Matera

DNA ED ENCEFALOPATIE

10:30 Quadri clinici da malnutrizione

Alessandra Carta

10:50 Condizioni di malnutrizione da encefalopatia

Antonella Diamanti

11:15 Coffee break

DNA NEL MONDO DELLE PATOLOGIE PEDIATRICHE. FOCUS SU...

Moderatori: Martina Mensi, Immacolata Spagnuolo

11:30 L'emergenza-urgenza nei DNA: condizioni internistiche

Teresa Capriati

12:00 DNA e malattie infiammatorie croniche intestinali

Renata Nacinovich

12:20 DNA e diabete mellito di tipo 1

Enza Mozzillo

12:40 Discussione

13:00 Lunch e presentazione poster

Moderatori: Antonella Costantino, Paola Morosini

14:00 Raccomandazioni nell'Anoressia Nervosa

Chiara Davico

14:30 Organizzazione dei servizi e mappatura nazionale

Giulio Corrivetti

DNA E CONTESTI DI VITA

15:00 Mondo dello sport e DNA

Novella Calligaris, Luigi Mazzone, Mariella Stellato

15:20 Mondo delle Associazioni e DNA

Giuseppe Rauso

15:40 Discussione

16:00 Premiazione poster e conclusione dei lavori

16:15 Quiz di valutazione ECM

RAZIONALE

La prima edizione di Insight nei DNA si è conclusa con un numero cospicuo di interrogativi aperti, che hanno lasciato spazio a una discussione che si è protratta nell'apertura di collaborazioni e spunti di ricerca. Primo quesito tra tutti è stato: è possibile collocare la dimensione dei disturbi dell'alimentazione in una cornice del neurosviluppo? Muovendoci da questo primo interrogativo, il secondo appuntamento di Insight nei DNA vuole porre attenzione su due punti essenziali: le implicazioni dello stato nutrizionale sul nostro cervello in termini biologici (biochimici, molecolari, neurofisiologici); le implicazioni di un cervello malnutrito in diversi contesti, dove per contesto si intende sia il contesto psicofisico del soggetto, sia il contesto sociale e di vita. Il congresso, pertanto, si articolerà in due giornate con un duplice obiettivo: approfondire ulteriormente la neurobiologia dei DNA, al fine di continuare a vivacizzare l'ambito relativo alla ricerca clinica e allo scambio di opinioni ed evidenze che consentano sempre di più di operare in una cornice solida in termini di conoscenza; offrire una visione ampia delle possibili declinazioni delle manifestazioni dei DNA in età evolutiva (anche in sovrapposizione ad altri quadri di natura pediatrica e neurologica), tenendo conto dell'impatto funzionale ed adattivo quotidiano.

FACULTY

Abbracciavento Giuseppe	Cagliari	Millepiedi Stefania	Viareggio
Auricchio Gianfranca	Napoli	Molteni Massimo	Milano
Calligaris Novella	Roma	Morosini Paola	Milano
Capriati Teresa	Roma	Mozzillo Enza	Napoli
Carta Alessandra	Sassari	Nacinovich Renata	Milano
Corrivetti Giulio	Salerno	Pagani Federica	Brescia
Costantino Antonella	Milano	Parmeggiani Antonia	Bologna
Davico Chiara	Torino	Petruzzelli Maria Giuseppina	Bari
Diamanti Antonella	Roma	Pintor Manuela	Cagliari
Fanelli Giuseppe	Bologna	Pontillo Maria	Napoli
Fazzi Elisa	Brescia	Rauso Giuseppe	Caserta
Marino Maria	Napoli	Siracusano Rosa Maria	Napoli
Matera Emilia	Bari	Spagnuolo Maria Immacolata	Napoli
Mazzone Luigi	Roma	Stellato Mariella	Roma
Mensi Martina	Pavia		