

SEDE DEL CORSO  
**GOLD TOWER HOTEL**  
Via Breccia a S. Erasmo, 185, 80146 Napoli NA

**Presidente**  
Prof.ssa Carmela Bravaccio

**Responsabile Scientifico**  
Dott.ssa Maria Pia Riccio

PROVIDER & ORGANIZER



**MGM Congress Srl**  
Traversa Pietravalle 12, 80131 Napoli  
Phone 081 5454285 - Fax 081 5465507  
info@mgmcongress.org - www.mgmcongress.org



#### ECM

Il Corso rientra nel programma di Educazione Continua in Medicina 2025 del Ministero della Salute. Il Corso è riservato a n. ... Medici Chirurghi e rivolto alle seguenti figure professionali: medico-chirurgo, psicologo, dietista, nutrizionista, educatore professionale, terapeuta della riabilitazione psichiatrica, logopedia, terapeuta occupazionale.

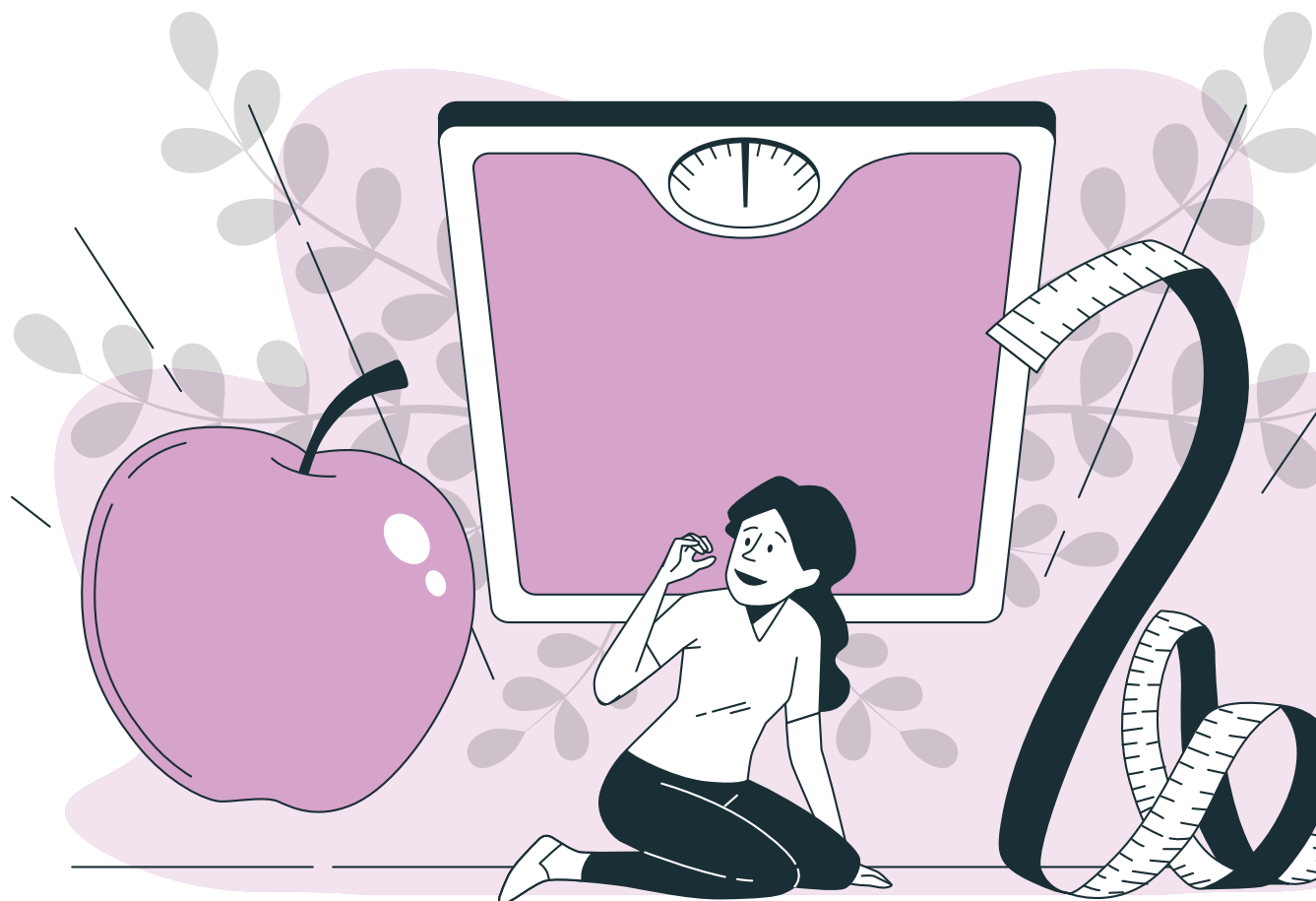
Obiettivo formativo: Documentazione clinica. Percorsi clinico-assistenziali diagnostici e riabilitativi, profili di assistenza - profili di cura

Codice ECM: ID 1126 – ... edizione 1,  
**eroga crediti ... formativi**

Requisito per la concessione dei crediti è la frequenza al 90% delle ore di formazione.

# INSIGHT NEL DISTURBO DELLA NUTRIZIONE e DELL'ALIMENTAZIONE

**4 - 5 APRILE 2025**  
**GOLD TOWER HOTEL NAPOLI**



# PROGRAMMA PRELIMINARE

## VENERDÌ 5 APRILE 2025

- 10:00** Corso pregressuale - DNA in practice  
*Il corso ha l'obiettivo di introdurre tutti i professionisti della salute mentale al mondo dei Disturbi della Nutrizione e dell'Alimentazione. Sarà dedicato ai modelli di presa in carico e di trattamento e alla discussione di casi clinici complessi, occasione di scambio soprattutto per i colleghi che si stanno adesso affacciando alla gestione clinica.*
- 12:30** Chiusura dei lavori corso pregressuale  
Light lunch
- 13:30** Congresso - registrazione dei partecipanti Congresso
- 14:00** Simposio sponsorizzato
- 14:30** Inizio lavori congressuali Saluti Istituzionali
- 15:00** Dove eravamo rimasti...Body and Brain  
Highlights su stile di vita, controllo glicemico e signaling insulinico: l'impatto sulla salute mentale.  
L'emergenza-urgenza nei DNA: condizioni psichiatriche.  
L'emergenza-urgenza nei DNA: condizioni internistiche.
- 17:00** Coffee break
- 17:30** Extremely active... Extremely slowed.. La dimensione iperattiva e la dimensione sluggish nel contesto dei DNA.
- 18:20** Comunicazioni orali
- 18:40** Discussione
- 19:00** Chiusura dei lavori della giornata

## SABATO 6 APRILE

- 9:00** DNA nel mondo delle patologie neurologiche.  
DNA in ottica neuroevolutiva  
DNA e neuroinfiammazione  
DNA ed encefalopatie correlate a malnutrizione
- 10:45** Coffee break
- 11:15** DNA nel mondo delle patologie pediatriche. Focus su...

DNA e malattie infiammatorie croniche intestinali  
DNA e diabete mellito di tipo 1  
DNA e celiachia

- 12:50** Discussione
- 13:00** Lunch e presentazione poster
- 14:00** DNA nel mondo  
Sport e DNA  
Associazioni e DNA  
Gruppo di lavoro SINPIA: organizzazione dei servizi, mappatura nazionale  
Gruppo di lavoro SINPIA: raccomandazioni nell'Anoressia Nervosa.
- 15:55** Discussione
- 16:15** Premiazione poster e conclusione dei lavori
- 16:30** Quiz di valutazione ECM

## RAZIONALE

La prima edizione di Insight nei DNA si è conclusa con un numero cospicuo di interrogativi aperti, che hanno lasciato spazio a una discussione che si è protratta nell'apertura di collaborazioni e spunti di ricerca. Primo quesito tra tutti è stato: è possibile collocare la dimensione dei disturbi dell'alimentazione in una cornice del neurosviluppo? Muovendoci da questo primo interrogativo, il secondo appuntamento di Insight nei DNA vuole porre attenzione su due punti essenziali: le implicazioni dello stato nutrizionale sul nostro cervello in termini biologici (biochimici, molecolari, neurofisiologici); le implicazioni di un cervello malnutrito in diversi contesti, dove per contesto si intende sia il contesto psicofisico del soggetto, sia il contesto sociale e di vita. Il congresso, pertanto, si articolerà in due giornate con un duplice obiettivo: approfondire ulteriormente la neurobiologia dei DNA, al fine di continuare a vivacizzare l'ambito relativo alla ricerca clinica e allo scambio di opinioni ed evidenze che consentano sempre di più di operare in una cornice solida in termini di conoscenza; offrire una visione ampia delle possibili declinazioni delle manifestazioni dei DNA in età evolutiva (anche in sovrapposizione ad altri quadri di natura pediatrica e neurologica), tenendo conto dell'impatto funzionale ed adattivo quotidiano.