

SEDE DEL CORSO
HOLIDAY INN NAPOLI
Centro Direzionale Isola E7, Via Domenico Auliso

RESPONSABILI SCIENTIFICI
Carmela Bravaccio
Neuropsichiatra Infantile
Professore Ordinario Università Federico II di Napoli

Maria Pia Riccio
Neuropsichiatra Infantile
Dirigente Medico AOU Federico II di Napoli

PROVIDER & ORGANIZER



MGM Congress Srl
Traversa Pietravalle 12, 80131 Napoli
Phone 081 5454285 - Fax 081 5465507
info@mgmcongress.org - www.mgmcongress.org



ECM

Il Corso rientra nel programma di Educazione Continua in Medicina 2023 del Ministero della Salute. Il Corso è riservato a n. 60 Medici Chirurghi e rivolto alle seguenti figure professionali: medico-chirurgo, psicologo, dietista, nutrizionista, educatore professionale, terapeuta della riabilitazione, psichiatria, logopedia, terapeuta occupazionale.

Obiettivo formativo: Documentazione clinica. Percorsi clinico-assistenziali diagnostici e riabilitativi, profili di assistenza - profili di cura

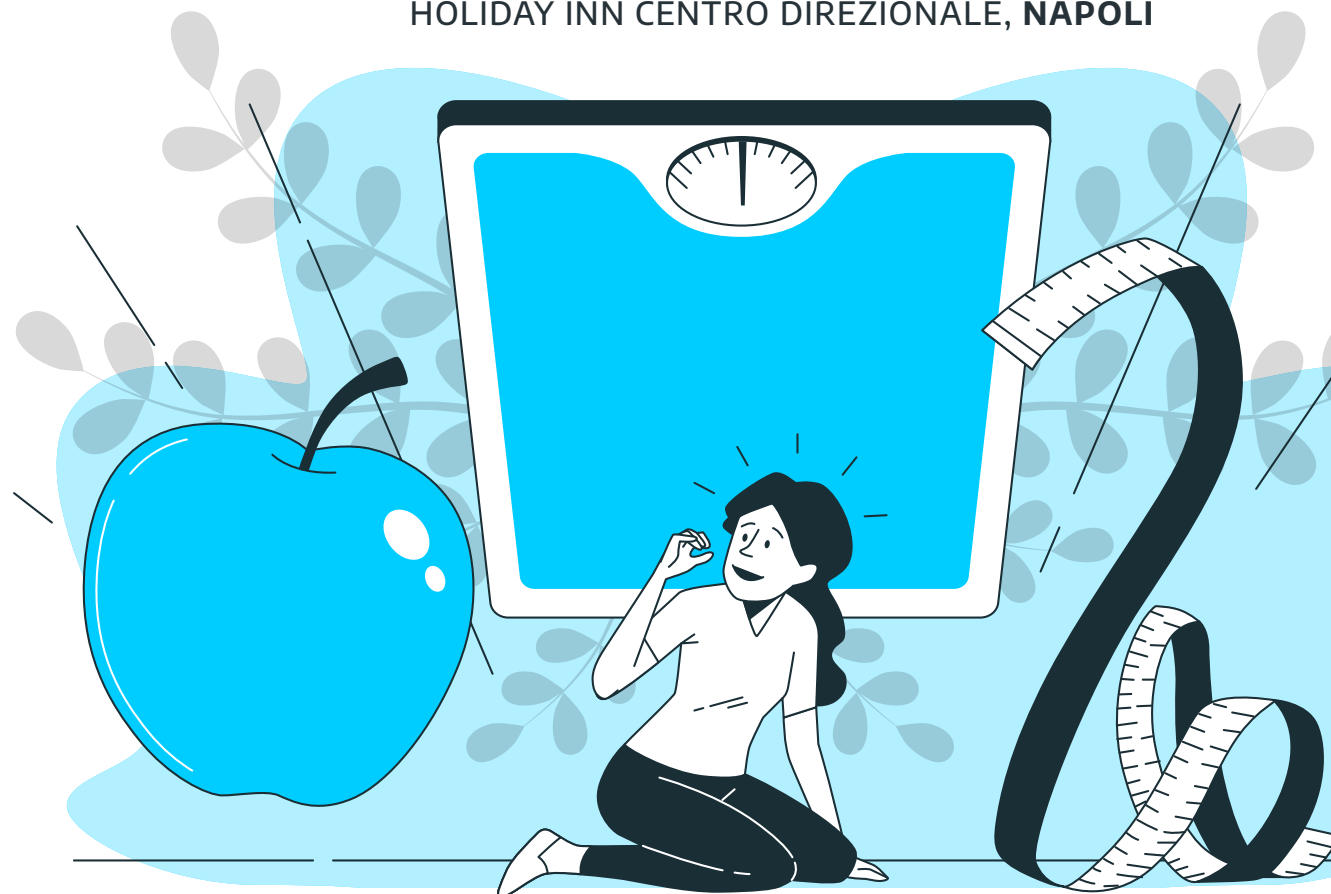
Codice ECM: ID 1126 - 378068 edizione 1,
eroga 17 crediti formativi

Requisito per la concessione dei crediti è la frequenza al 90% delle ore di formazione.

I DISTURBI della **NUTRIZIONE** e dell'**ALIMENTAZIONE** IN ETÀ EVOLUTIVA: La presa in carico diagnostica e terapeutica. Management e buone prassi.

10 e 17 MARZO 2023

HOLIDAY INN CENTRO DIREZIONALE, NAPOLI



INTRODUZIONE e RAZIONALE

Con la quinta edizione del Manuale Statistico e Diagnostico dei Disturbi Mentali (DSM-5, American Psychiatric Association - APA 2013), il concetto di disturbo alimentare si modifica: non solo disturbi del “comportamento”, ma “Disturbi della nutrizione e dell'alimentazione” (DNA), facendo riferimento a tutte quelle condizioni caratterizzate da un *“persistente disturbo dell'alimentazione o di comportamenti inerenti all'alimentazione che hanno come risultato un alterato consumo o assorbimento di cibo e che compromettono significativamente la salute fisica o il funzionamento psicosociale”*. L'inclusione del disturbo evitante/restrittivo dell'assunzione di cibo (Avoidant/Restrictive Food Intake Disorder – ARFID), un disordine alimentare che si riscontra prevalentemente nei bambini, sottolinea come è da considerarsi un disturbo psichiatrico anche una condizione che, pur non essendo sottesa da un pensiero associato al peso o alla forma corporea, comporta basso peso, stato di malnutrizione e disfunzionamento in termini psicosociali.

I DNA rappresentano, dunque, un capitolo ampio e complesso della psicopatologia, per la loro trasversalità in termini nosografici e di età di presentazione. Bisogna tener conto, inoltre, che a partire dal periodo post-pandemico, si è assistito ad un aumento dell'incidenza dei DNA, nonché ad un abbassamento dell'età di esordio. Per fornire un'adeguata presa in carico in età evolutiva, è necessaria una accurata diagnosi e un'adeguata valutazione del bisogno terapeutico, per un trattamento appropriato ed evidence-based. D'altra parte, l'accesso ai trattamenti avviene spesso con estrema difficoltà, vista la povertà dei servizi a disposizione dove poter usufruire di approcci evidence-based.

Il corso introduttivo si propone di fornire un inquadramento generale sulla diagnosi ed i principi di trattamento dei DNA in età evolutiva. Lo scopo è quello di fornire agli operatori dell'equipe multidisciplinare prevista per la presa in carico del paziente con DNA utili strumenti per sviluppare capacità, conoscenze e competenze nell'individuazione precoce della condizione clinica e nella creazione di opportune reti di intervento a sostegno dei pazienti e delle famiglie, per un trattamento multidisciplinare ed evidence-based.

PROGRAMMA

GIORNO 2 VENERDÌ 10 MARZO*

A Cura di: **Armando Cotugno**

- 8:30 Registrazione degli iscritti
- 9:00 I Disturbi della Nutrizione e dell'Alimentazione: caratteristiche cliniche e psicopatologiche
- 11:00 Pausa
- 11:15 Comorbidità psichiatrica e conseguenze internistiche nei DNA
- 13:00 Pausa pranzo
- 14:00 I Disturbi dell'Alimentazione in Età Evolutiva: cosa ci dice la psicopatologia dello sviluppo?
- 14:30 Il Disturbo Evitante Restrittivo dell'Assunzione di Cibo
- 15:30 Livelli d'intensità di cura e Linee Guida Internazionali e Raccomandazioni ministeriali
- 16:45 Discussione
- 17:00 Chiusura dei lavori

GIORNO 3 VENERDÌ 17 MARZO*

A Cura di: **Armando Cotugno**

- 9:00 Fattori di mantenimento e modelli d'intervento
- 11:00 Pausa
- 11:15 Trattamenti Evidence-Based nei Disturbi della Nutrizione e dell'Alimentazione
- 13:00 Pausa pranzo
- 14:00 Principi del Family Based Treatment e della CBT applicata ai DNA in età evolutiva
- 15:45 Discussione
- 16:00 Questionario ECM
- 17:00 Chiusura dei lavori

